

Välkommen till våra stugor på Herrestadsfjället!

Koppla av från vardagens stress genom att vandra i skog och mark, plocka bär och svamp, kanske ta ett bad eller fiska i någon fjällsjö, eller bara sitta och njuta på någon go plats.

Markerade leder för vandring och skidåkning, och isar för skridskoåkning.

Sovsäcksplats bidrar till trivseln. Vid alla stugor finns mulltoa, grillplatser ute och kaminer inne.

Läs mer om stugorna och deras historia, och information om hur du kan utnyttja dem, på friluftsframjandet.se/uddevalla

Hjälp oss att hålla rent och snyggt när du besöker stugor och leder!

All bokning gör du på

friluftsframjandet.se/uddevalla



KONTAKTA UDDEVALLA LOKALAVDELNING

stugbokning och medlemsaktiviteter
friluftsframjandet.se/uddevalla

medlemskap
friluftsframjandet.se/medlem

e-post
uddevalla@friluftsframjandet.se

facebook
[facebook.com/
friluftsframjandettsframjandetuddevalla](https://facebook.com/friluftsframjandettsframjandetuddevalla)

swish
1234 596 441

bankgiro
5316-5767

post och besök
Nonnens väg 11B

STUGORNA PÅ HERRESTADSFJÄLLET

HÄLLERSTUGAN

KROKESTUGAN

KÄRRESTUGAN

KÖLNESTUGAN

KÅTAN

ÅLSLÅN

FRILUFTS
FRÄMJANDET



HÄLLERSTUGAN

Stor stuga vid Stora Hällesvattnet och Bohusleden

Badbrygga

Gångavstånd från parkering 1,2 km (Åslån)

Öppethållande vissa söndagar - se webb

Kan hyras – övernattnig möjlig (20p)



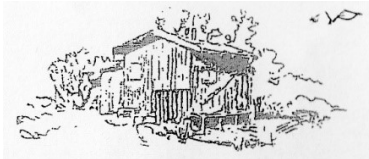
Ägs av Friluftsrämjandet. Byggt av lokalavdelningens medlemmar. Invigd 1945. Tillbyggt 1960. Renoverad och kompletterad med altan och ny badbrygga 2020.

KÖLNESTUGAN

Liten stuga vid Stora Kölnevattnet

Gångavstånd från parkering 0,8 km (Gråtås)

Alltid öppen – övernattnig möjlig (4-6p)



I oktober 1967 överlämnades Kölnestugan av Domänverket till Friluftsrämjandet. Ingår nu i kommunens fastighetsbestånd i och med bildandet av naturreservatet 1999.



Kontakta stugvärdar

KÄRRESTUGAN

Liten stuga på udde i Kärrevattnets södra del

Gångavstånd från parkering 0,8 km (Ö fället)

Öppethållande vissa söndagar - se webb

Kan hyras – övernattnig möjlig (2-4p)



Byggt av medlemmar i Friluftsrämjandets lokalavdelning. Invigd 1960. Ägs av lokalavdelningen.

ÅLSLÅN

I äldre odlingslandskap, nära vägar och vattendrag. Bohusleden går över tunet

Gångavstånd från parkering 200 m (Åslån)

Viss handikappanpassning

Öppethållande vissa söndagar - se webb

Du är alltid välkommen utomhus

Kan hyras för
föreningsaktiviteter



Gammal fjällgård. Från början troligen ett soldattorp. Ägs av kommunen och hyrs av Friluftsrämjandet. Ladugården har tidigare stått vid Östra Krokevattnet. Skänktes till Friluftsrämjandet och flyttad till Åslån 1994-95.

Gården med omgivning har ingått Friluftsrämjandets och Uddevalla kommuns Natur och Kulturskola som startade 1992.

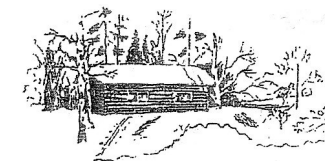
KROKESTUGAN

Vid Västra Krokevattnet och nära Bohusleden

Gångavstånd från parkering 1,2 km (Metsjön)
Viss handikappanpassning

Öppethållande vissa söndagar - se webb

Kan hyras – övernattnig möjlig (10p)



I oktober 1967 överlämnades Krokstugan av Domänverket till Friluftsrämjandet. Ingår nu i kommunens fastighetsbestånd i och med bildandet av naturreservatet 1999



KÅTAN

På en udde i Västra Krokevattnet, nära Bohusleden

Gångavstånd från parkering 1,8 km (Metsjön)

Alltid öppen – övernattnig möjlig (10p)



Byggt av Friluftsrämjandet 1954. Nerbränd 2001. Återuppford 2004 av medlemmar i Uddevalla lokalavdelning.

Boka stuga

